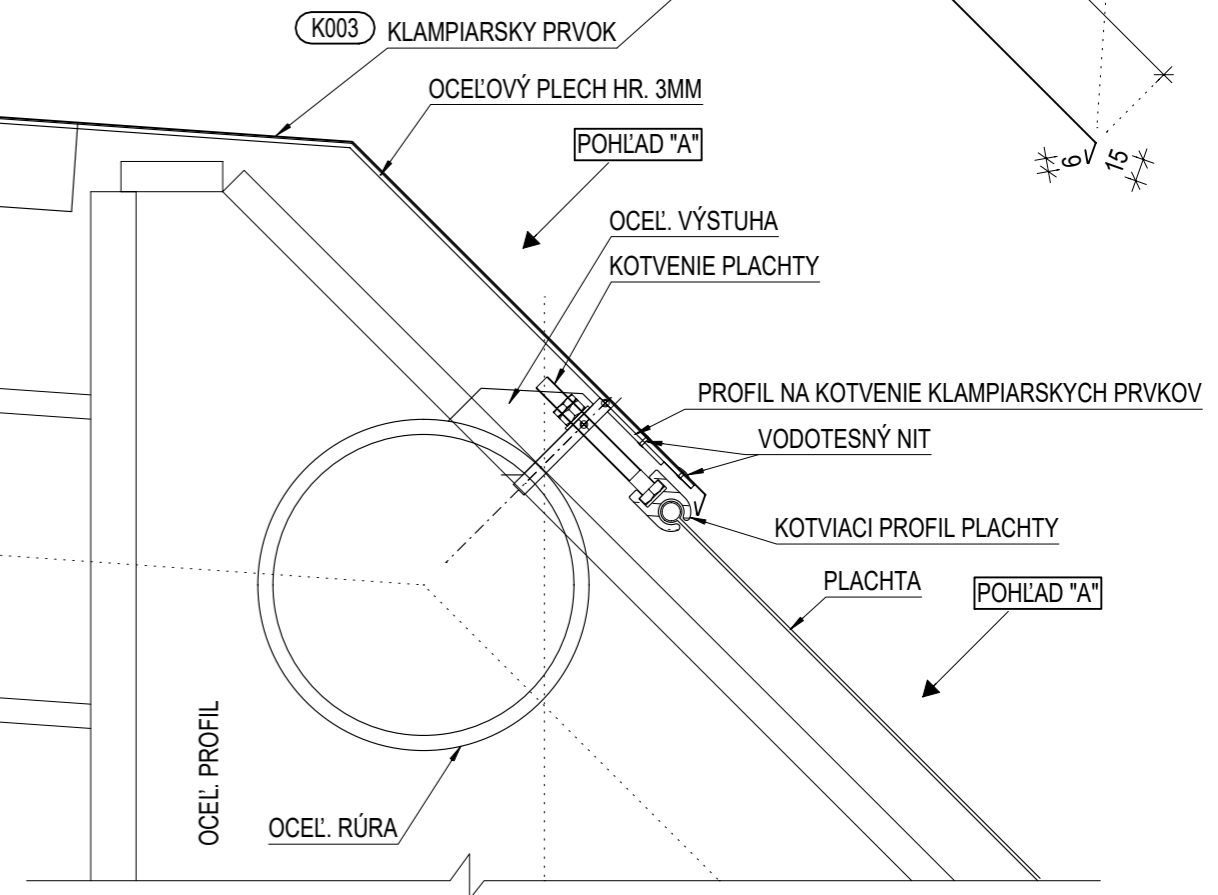
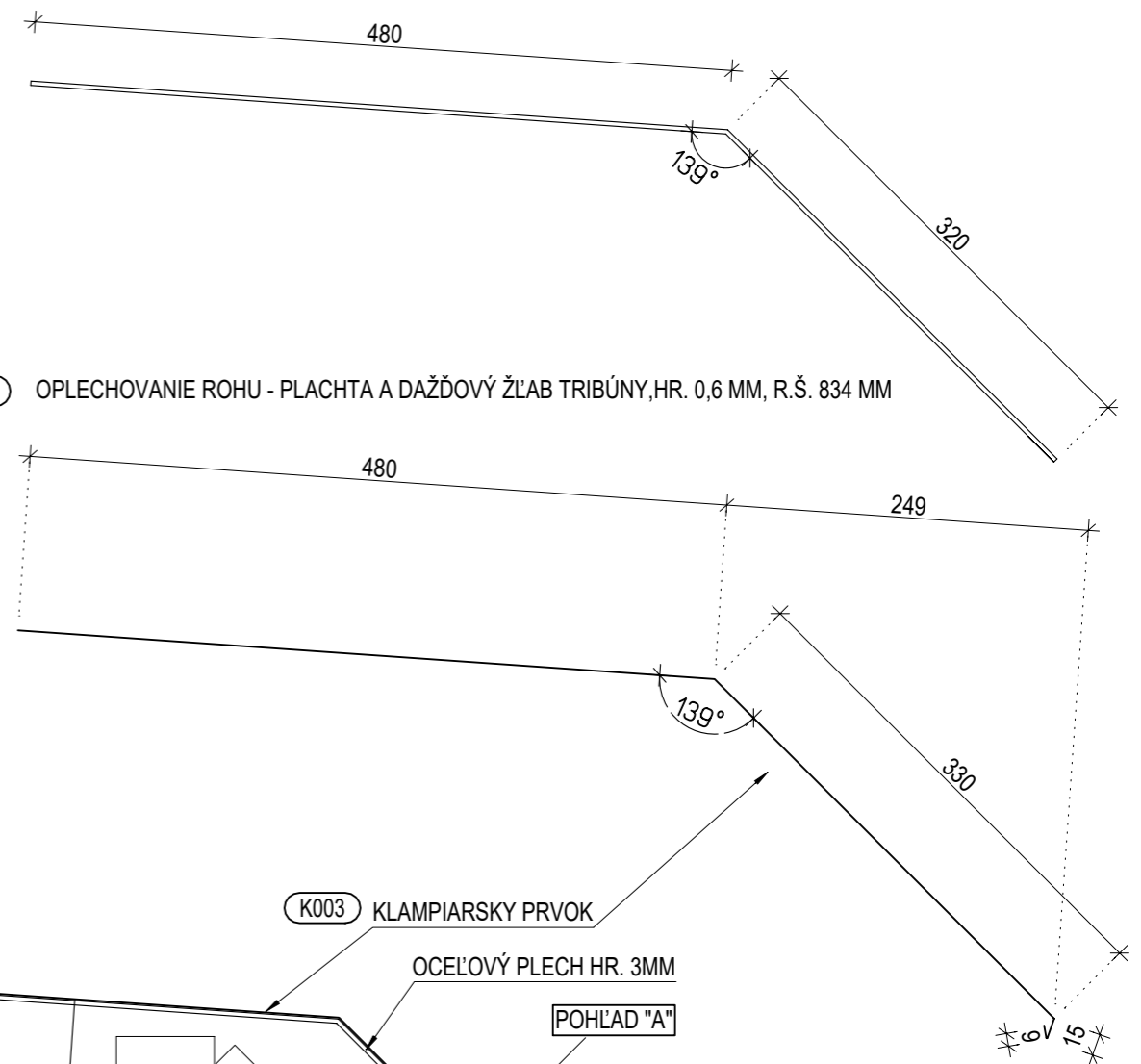


OCELOVÝ PLECH MEDZI DAŽDOVÝM ŽLABOM TRIBÚNY A PLACHTOU, HR. 3 MM, R.Š. 800 MM
VYKÁZANÉ V ČASTI OCELOVÉ KONŠTRUKCIE



INVESTOR	OBJEDNÁVATEĽ DOKUMENTÁCIE	GENERÁLNY PROJEKTANT	AUTOR PROJEKTU	VYPRACOVAL	NÁZOV VÝKRESU	ČÍSLO DETAILU	ČÍSLO PROJEKTU	REVÍZIA
Košická futbalová aréna a.s., Tr. SNP 48/A 040 11 KOŠICE	Košická futbalová aréna a.s., Tr. SNP 48/A 040 11 KOŠICE	 HESCON ARCHITEKTONICKO INŽINIERSKA KANCELÁRIA	 adif a.s.	ING. JURAJ BELICA KONTROLOVAL ING. TIBOR PÁSTOR ZODPOVEDNÝ PROJEKTANT ING. ERIK HRNČIAR	TRIBÚNA DETAIL OPLECHOVANIA PRIESTORU MEDZI ŽLABOM A PLACHTOU TRIBÚNY	9061	2018 - 012 DÁTUM 12/2018	00 MIERKA 1:5